

Známky indických států

Známky indických států – II. Feudální státy – část patnáctá – Džammú-Kašmír – část první

Ing. Jiří Černý, PhD.

Vydání pro Džammú

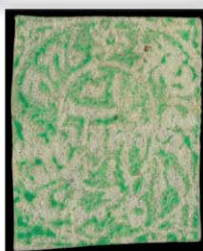
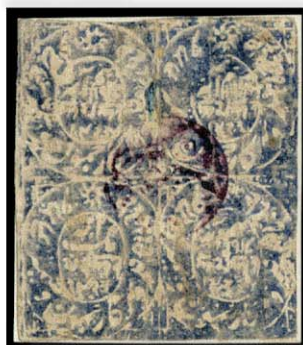
První emise byla vydána souběžně s vydáním pro Džammú-Kašmír



Obr. 29: ½a černá (1867)



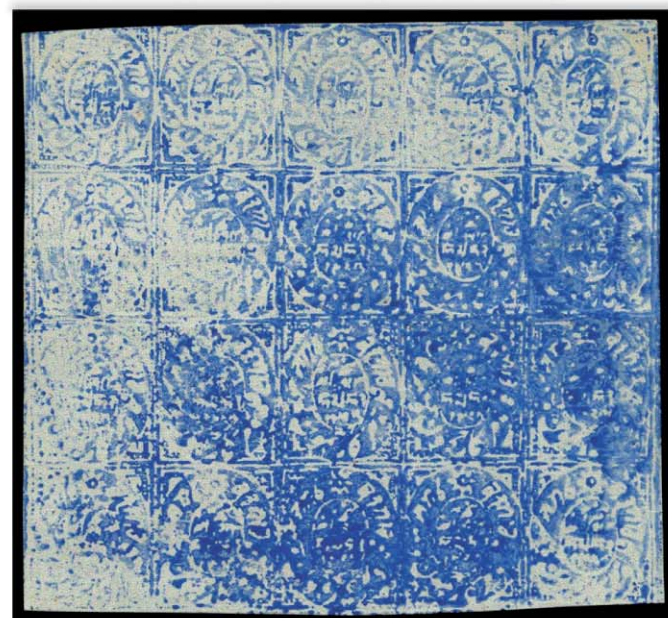
Obr. 30: 1a černá (1867)



Obr. 25: 1a smaragdově zelená

Obr. 26: 1a smaragdově zelená

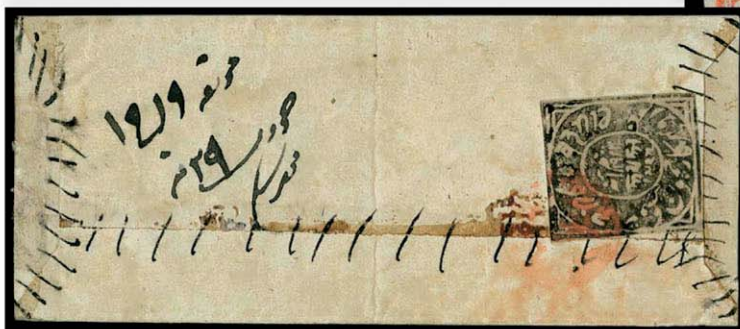
Obr. 27: ½a černá



Obr. 31: kompletní arch ½a



Obr. 32: kompletní arch 1a



Obr. 33: tete-beche 4a – smaragdově zelená

pokračování na následující straně